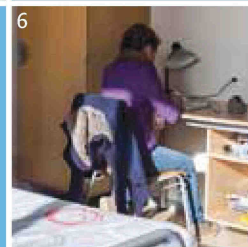
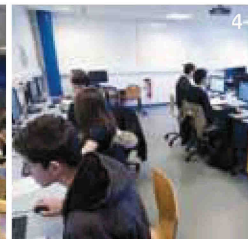
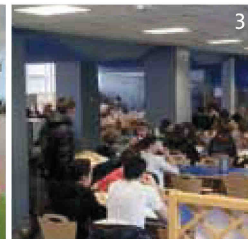
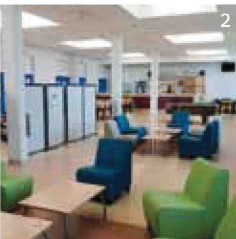
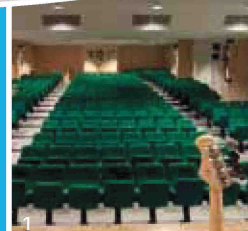
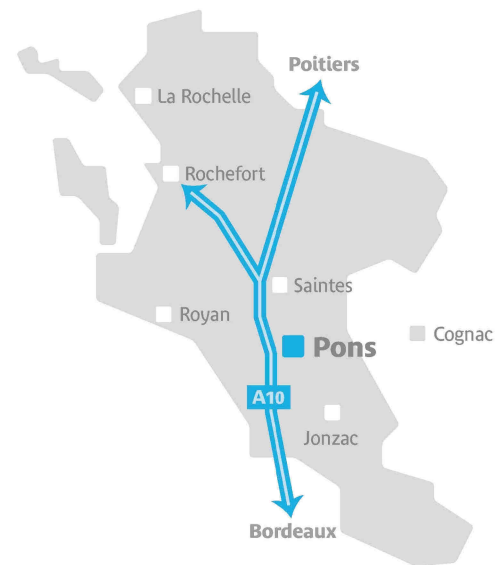




La vie au lycée

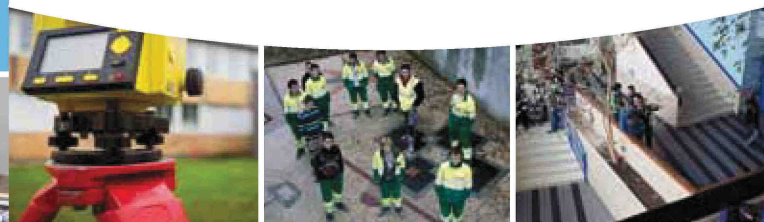


Plan d'accès






crédits images : Agence - photo121 © DR



9 rue des Cordeliers - BP 400 60 - 17800 PONS
 Tél. 05 46 91 86 00 - Fax 05 46 96 18 94
 Courriel : ce.0170020e@ac-poitiers.fr
 Portail documentaire : <http://0170020e.esidoc.fr/>
www.lycee-pons.org








BTS Bâtiment

↳ *Bâtir l'avenir et bâtir son avenir...*

Formation :

- > Calculs de structures
- > Conception / dessin
- > Organisation de chantiers

Débouchés :

- > Licence professionnelle
- > Écoles d'ingénieurs
- > Encadrement de chantiers



- 1 Salle de spectacle
- 2 Maison des lycéens
- 3 Restaurant scolaire
- 4 Salle informatique
- 5 Médiathèque
- 6 Internat

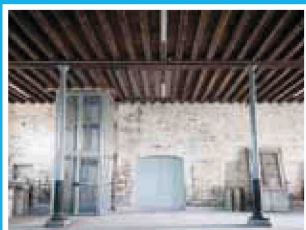
BTS Bâtiment

▶ Par voie scolaire ou apprentissage



Le métier :

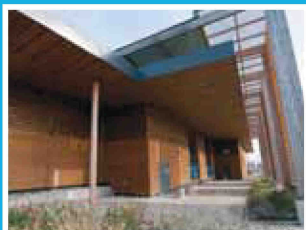
Le titulaire du BTS Bâtiment est amené à exercer son métier dans les domaines du gros-œuvre du bâtiment.



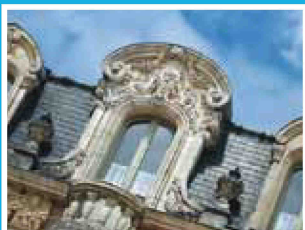
Construire des bâtiments industriels



... des bâtiments publics ou privés



... des bâtiments commerciaux ou de loisirs

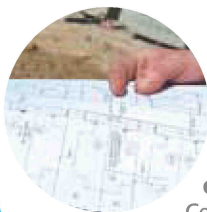


Réhabiliter d'anciens bâtiments

▶ Les missions :

- **Il intervient à tous les niveaux** depuis la conception des solutions techniques jusqu'à la réception des ouvrages.
- **Il conçoit, construit, restaure et entretient** tous les lieux dans lesquels nous vivons : *logements, écoles, lycées, commerces, lieux de loisirs, hôpitaux, gares, bureaux, usines...*

▶ La formation :



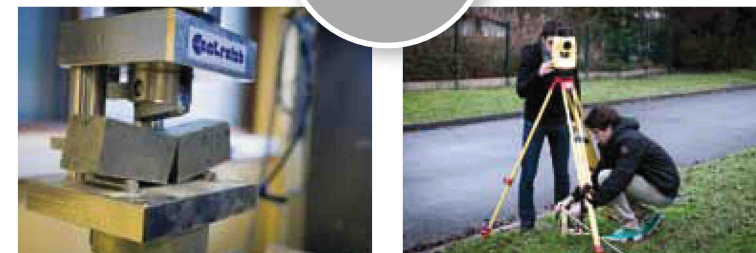
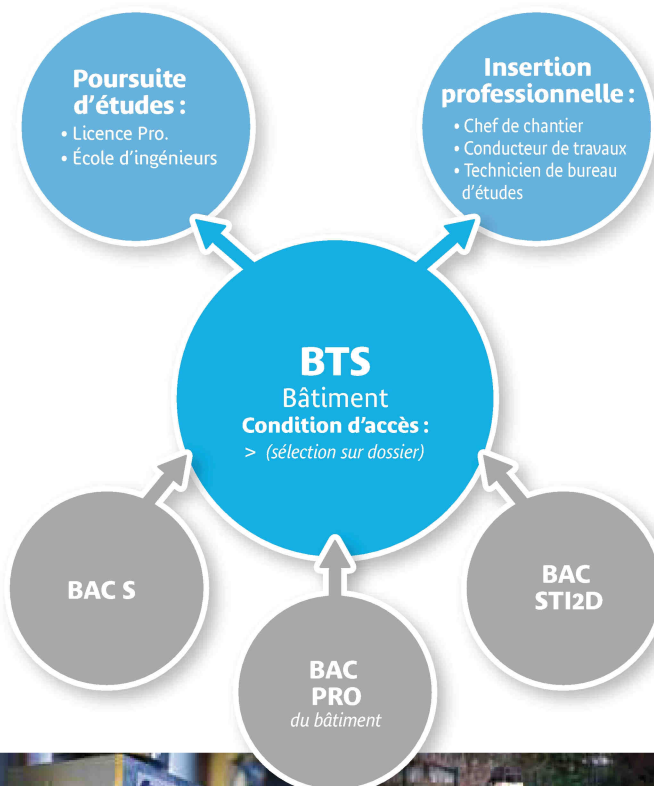
L'enseignement est organisé sous forme de modules qui permettent d'obtenir des **crédits ECTS** (European Credit Transfert System). Ce principe permet la validation d'études et la mobilité étudiante au sein de l'Union Européenne. **L'obtention du BTS délivre 120 ECTS.**

Les étudiants partent en stage en entreprise pendant 8 semaines en fin de 1ère année.

▶ Grille horaire élèves :

Matières	Horaires hebdomadaires	Épreuves d'examen
Enseignements généraux		
Français	3 h	Écrit 4 h
Anglais	2 h	CCF
Mathématiques	3 h	CCF
Sciences physiques	2 h	CCF
LV2 (facultative)	(1 h)	Oral 20 min.
Enseignements Professionnels		
Mécanique	4 h	Écrit 4 h
Technologie	2 h	2 sem. de projet oral 45 min.
Préparation de chantier	5 h	2 sem. de projet oral 50 min.
Projet	8 h	
Laboratoire / topographie	3 h	CCF
Compte-rendu d'activités en milieu pro.		Oral 30 min.
Accompagnement personnalisé	2 h	
Total : 34 h hebdomadaires pendant 2 ans		

▶ Admission et débouchés :



Inscription sur www.admission-postbac.fr